

Wir danken für Ihr Vertrauen, dass Sie eine FLIX-Liftkarniese gewählt haben und ersuchen bei der Montage folgende Punkte zu beachten:

1) Montage von Liftkarniesen

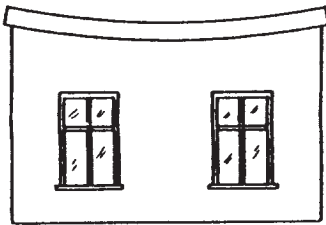


Bild 1

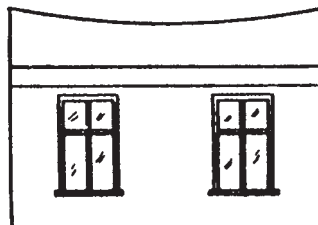


Bild 2

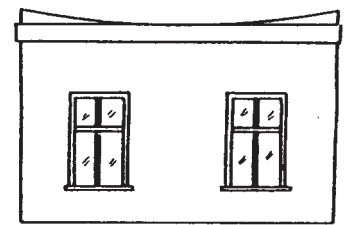
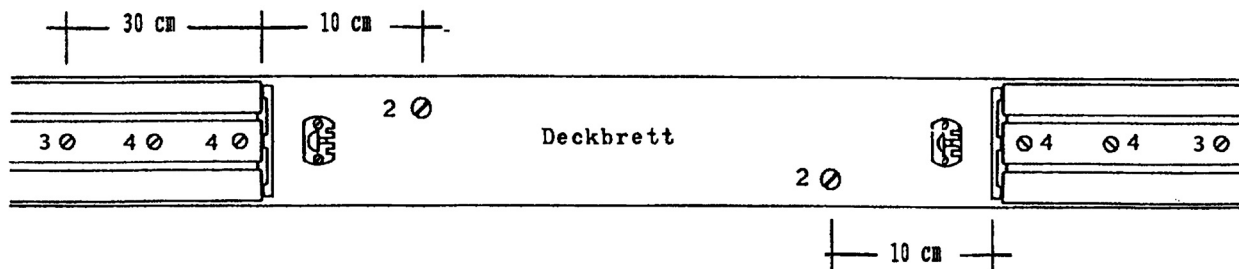


Bild 3

Bei durchhängender Decke (Bild 1) empfiehlt es sich, die Liftkarniese nicht an die Decke, sondern an die Wand (Bild 2) zu montieren. Soll die Liftkarniese an die Decke montiert werden, so ist darauf zu achten, dass sie möglichst waagrecht (Bild 3) montiert wird. Die entstehenden Hohlräume zwischen Decke und Liftkarniese sind zu unterlegen und eventuell mit passender Fugenmasse auszufüllen.

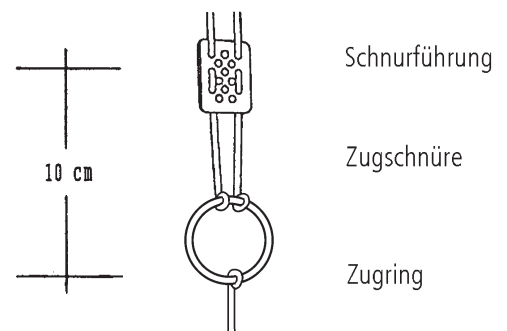


Beachten Sie bei der Montage Ihrer Liftkarniese, dass an der Stelle der Schnurumlenkungen beim Liftteil die Belastung an die Karniese am größten ist. Daher müssen die Befestigungsschrauben „2“ ca. 10cm vom Stoß entfernt gesetzt werden. Bei der fix montierten Schiene sollte die Befestigungsschraube „3“ mind. 30cm vom Stoß entfernt sein, um im Bedarfsfall die Nachjustierung der Schiene (mit Justierschraube „4“) zu ermöglichen.

ACHTUNG: Da die Schnur im mittleren Bereich zwischen Liftteil und der Bedienungsschnur entlang läuft darf in diesem Bereich KEINE Befestigungsschraube gesetzt werden!

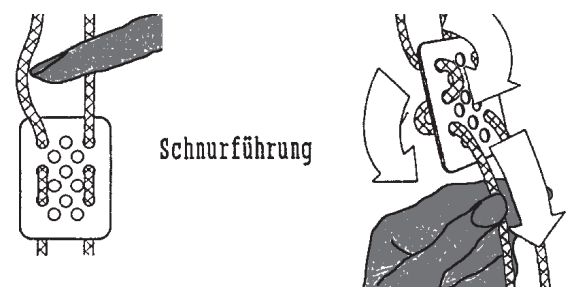
2) Einstellen der Schnurführung:

Vorhangschiene bzw. Liftteil mittels der Zugschnüre bis zum Anschlag nach oben ziehen und Schnurführung ca. 10 cm oberhalb des Zugringes einstellen.

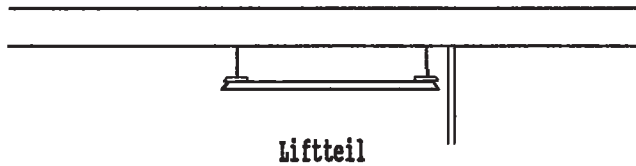


3) Einstellen des Liftteiles:

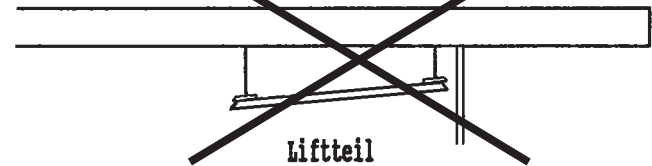
Zum Einstellen der Zugschnüre wird der Lift ganz nach oben gezogen bis er richtig einrastet. Achten Sie darauf, dass beide Schnüre dieselbe Spannung aufweisen. Sollte das nicht der Fall sein, so kann man die Schnur in der Schnurführung spannen oder nachlassen, so dass beide Schnüre gleich gespannt sind. Da sich die Schnüre durch Belastung verschieden dehnen könnten, ist es notwendig diesen Vorgang nach einiger Zeit zu wiederholen.



Richtig: waagrecht

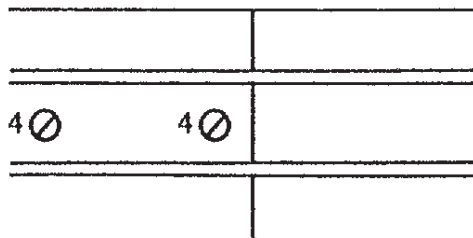


Falsch: schräg

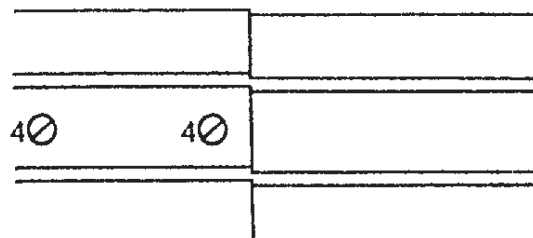


4) Kontrolle der Spur:

Achten Sie bitte darauf, dass der Liftteil mit der fix montierten Schiene beim Stoß genau zusammenpasst. Dies kann sich durch Transport oder bei der Montage der Liftkarniese geringfügig seitlich verschieben. Sollte dies der Fall sein, haben Sie die Möglichkeit die Justierschrauben „4“ der fix montierten Schiene ein wenig zu lockern, die Spur zu korrigieren und die Schrauben wieder anzuziehen. **ACHTUNG!!!** Die dem Stoß nähere Schraube muß mit Gefühl angezogen werden, da sonst der Druck auf den Klinkmechanismus zu groß wird, und der Rastschlitten klemmen könnte.



korrekter Stoß



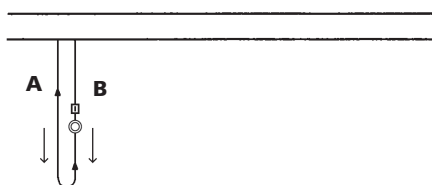
falsch: Stoß verschoben

5) Hochziehen und Herablassen der Vorhangschiene bzw. des Liftteiles:

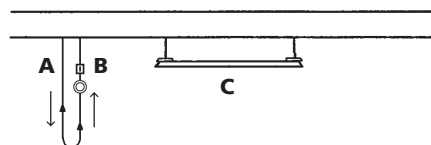
Zum Entriegeln des Liftteils (C) halten Sie die Aufzugsschnur (B) fest in der Hand, damit der Lift nicht frei herunterfällt. Durch weiteres Ziehen an der Entriegelungsschnur (A) lösen Sie die Verklüftung und durch Nachlassen der Zugschnur (B) können Sie den Liftteil (C) langsam absenken.

Zum Hochziehen des Liftteils (C) ziehen Sie einfach an der Aufzugsschnur (B) solange bis der Liftteil (C) mit einem hörbaren Klick einrastet. Fertig!

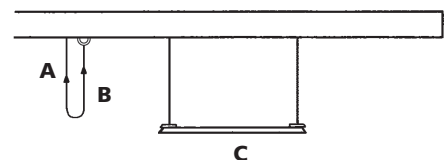
Liftteil hochgezogen



beim Herunterlassen



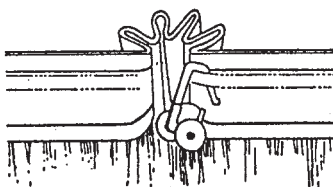
ganz abgesenkt



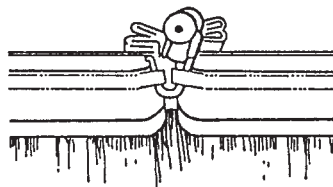
6) Einhängen von Flix-Laufrollern oder Gleitern:

Auf diese Weise lassen sich Ihre Vorhänge in der Karniese leicht ziehen.

Laufroller/Gleiter von oben nach unten einfädeln



das selbe jetzt von unten nach oben



Laufroller/Gleiter schließen

