

Wir danken für Ihr Vertrauen, daß Sie eine Flix-Liftkarniese gewählt haben und ersuchen bei der Montage folgende Punkte zu beachten.

## ① Montage von Liftkarniesen

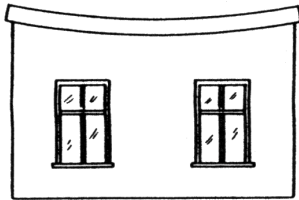


Bild 1

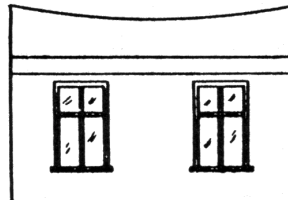


Bild 2

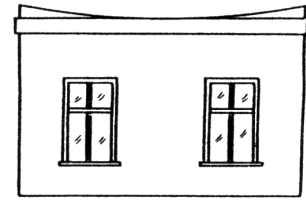
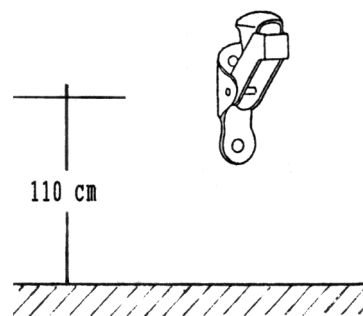


Bild 3

Bei durchhängender Decke (Bild 1) empfiehlt es sich, die Liftkarniese nicht an die Decke, sondern an die Wand (Bild 2) zu montieren. Soll die Liftkarniese doch an die Decke montiert werden, so ist darauf zu achten, dass sie möglichst waagrecht (Bild 3) montiert wird. Die entstehenden Hohlräume zwischen Decke und Liftkarniese sind mit passender Fugenmasse auszufüllen. Beachten Sie bitte bei der Montage Ihrer Liftkarniese (ob an der Wand oder an der Decke), dass an der Stelle des Schnurzuges die Belastung an das Deckbrett am größten ist und Sie daher die vorgesehene Befestigung in deren unmittelbarer Nähe vornehmen sollten.

## ② Montage des Schnurschnappers

Den Schnurschnapper ca. 110 cm vom Fußboden entfernt an der Wand montieren. Achten Sie bitte darauf, dass die Zugschnüre von der Liftkarniese zum Schnurschnapper annähernd senkrecht verlaufen. Es ist darauf zu achten, dass die breite Seite des Schnappers vorne (ohne Schnüre nach unten) hängt.

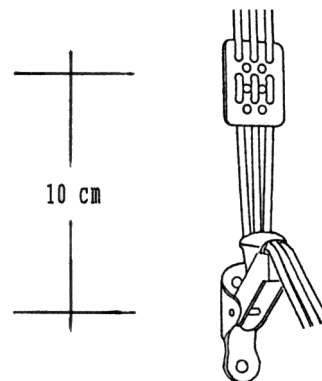


Schnurschnapper

Fußboden

## ③ Einstellen der Schnurführung

Vorhangschiene bzw. Liftteil mittels der Zugschnüre bis zum Anschlag nach oben ziehen und Schnurführung ca. 10 cm oberhalb des Schnurschnappers einstellen. Danach fädeln Sie, wie in der Abbildung ersichtlich, die Zugschnüre durch den Schnurschnapper.



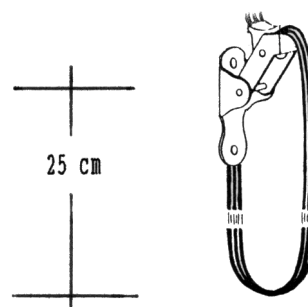
Schnurführung

Zugschnüre

Schnurschnapper

## ④ Ablängen der Zugschnüre

Vorhangschiene bzw. Liftteil mittels der Zugschnüre ganz herablassen und Schnurenden so weit kürzen, dass sich eine ca. 25 cm lange Schlaufe bildet. Das Ende der Zugschnüre können Sie mit einer kleinen Flamme verschweißen und wie in der Abbildung ersichtlich, zwischen Wand und Schnurschnapper verklemmen.

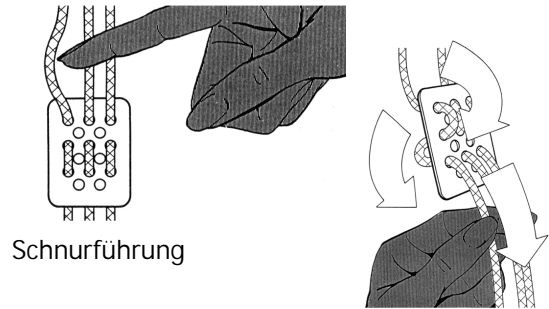


Schnurschnapper

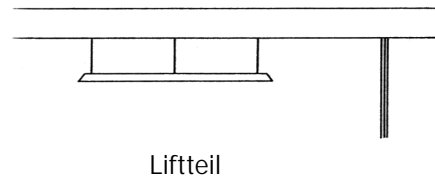
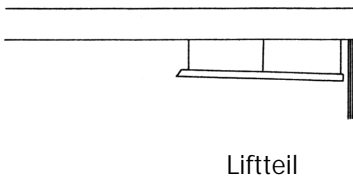
Schlaufe

### ⑤ Justieren der Vorhangschiene, wenn die "ganze Länge" senkbar ist

Ziehen Sie die Vorhangschiene mittels der Zugschnüre bis zum Anschlag nach oben und kontrollieren Sie, ob die einzelnen Zugschnüre gleichmäßig gespannt sind. Sollte dies nicht der Fall sein, so lockern oder straffen Sie bitte die Zugschnüre an der entsprechenden Stelle in der Schnurführung, bis alle die gleiche Spannung haben. Sie erleichtern sich das Nachspannen, indem Sie die Vorhangschiene etwas aus dem Karniesenkörper senken. Bedingt durch die unterschiedliche Belastung der Zugschnüre, kann es passieren, dass Sie den Vorgang nach einer gewissen Zeit wiederholen müssen.



### ⑥ Justieren der Vorhangschiene, wenn nur "ein Teil" davon absenkbar ist

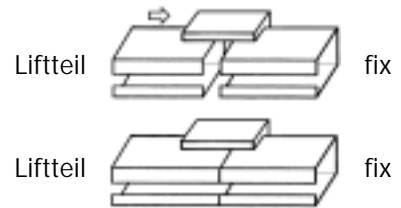


Wenn der Teil der Vorhangschiene (Lifteil) am Ende der Liftkarniese gesenkt wird, stellen Sie die Zugschnüre über die Schnurführung so ein, dass er eine leichte Neigung zum Stoß hat.

Wenn der Teil der Vorhangschiene (Lifteil) innerhalb der Liftkarniese gesenkt wird, stellen Sie die Zugschnüre über die Schnurführung so ein, dass er waagrecht hängt.

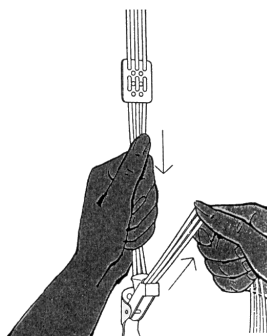
### ⑦ Kontrolle des Stoßes, wenn ein Teil der Vorhangschiene senkbar ist

Achten Sie bitte darauf, dass die senkbare Vorhangschiene (Lifteil) mit der fix montierten beim Stoß genau zusammenpasst. Die Schienen könnten sich durch den Transport, bzw. durch die Montage der Liftkarniese geringfügig verschieben. Sollte dies der Fall sein, so haben Sie die Möglichkeit, die fix montierte Vorhangschiene in ihrer Halterung zu korrigieren.



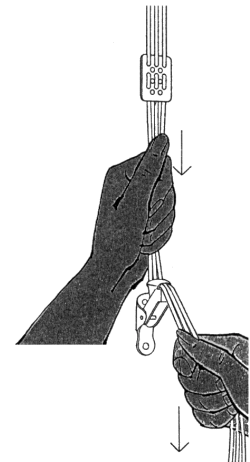
### ⑧ Hochziehen der Vorhangschiene

Ziehen Sie die Vorhangschiene bzw. den Lifteil (wie in Abb. ersichtlich) mittels der Zugschnüre in Pfeilrichtung bis zum Anschlag nach oben. Danach lassen Sie die Zugschnüre los. Die Arretierung derselben übernimmt der Schnurschnapper.



### ⑨ Herablassen der Vorhangschiene

Ziehen Sie (wie in Abb. ersichtlich) die Zugschnüre in Pfeilrichtung und drücken Sie den beweglichen Teil des Schnurschnappers mit dem Daumen nach unten. Dadurch lösen Sie die Arretierung der Zugschnüre. Erst jetzt können Sie die Vorhangschiene bzw. den Lifteil absenken.



### ⑩ Einhängen von Flix-Laufroller

Auf diese Weise lassen sich Ihre Vorhänge in der Karniese leicht ziehen.

Laufroller von oben nach unten einfädeln      jetzt von unten nach oben

Laufroller schließen

